

Krible Krable



Sneglen

Fakta

Sneglene bor i skoven. De kan lide at gemme sig under blade og træstykker. Hvis det har regnet kommer de frem. Snegle er hermafroditter, dvs. at de både er han og hun i samme krop.

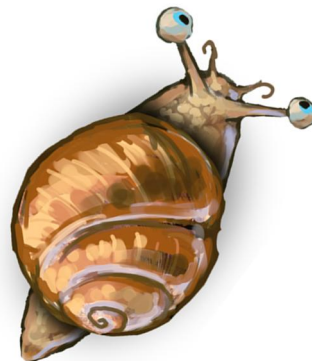
Aktivitet

- Gå på jagt efter snegle. Nogle har hus på ryggen mens andre er nøgne. Nogle er røde, andre er sorte, grå eller hvide. Nogle er store og nogle er små. I kan putte snegle ned i terrariet.
- Sæt en snegl på plasticpladen. Prøv at se hvordan sneglens fod ser ud nedefra.
- Sneglen har fire øjne på stilke. Hvad sker der hvis man forsigtigt rører ved dem?
- Hvad spiser sneglen mon? Prøv at give den et blad, græs eller måske et stykke agurk.



Sang

Hvis jeg ku' bli' en lille bitte mand,
så rejste jeg straks til Krible-krable-land.
Der er så mange sjove små dyr,
så jeg kunne rigtig gå på eventyr
i Krible-krable, kravle-krybe, kilde-land



Krible Krable-universet er udviklet i samarbejde mellem Naturvejlederforeningen og DR Ramasjang.



Støttet med udlodningsmidler til friluftsliv

Krible Krable



Edderkoppen

Fakta

Fælles for alle edderkopper er at de har otte ben. De hører til gruppen af spindlere. De kan alle spinde en fin og stærk silke. Nogle bruger spindelvævet til at fange deres bytte i, f.eks. myg og fluer. Andre fanger deres bytte ved at jage det. Eller ligefrem springe efter byttet. Men fælles for edderkopperne er deres gift! De har ingen tænder til at tygge føden med, men giften opløser byttet, så de kan slubre saften i sig!

Edderkoppehunnen laver ægspind, til deres æg. Jagtedderkoppen bærer rundt på spindet, mens andre limer det fast på beskyttede steder, f.eks. under bark. Når ægspindet revner og æggene klækker, myldrer det ud med hundredvis af små nye edderkopper.

Aktivitet

- Gå på jagt efter edderkopper. Nogle lever på jorden, mens andre lever på planter og træer. I kan putte edderkopperne i et terrarie.
- Lav en eller flere "land art-edderkopper" på jorden, af de naturmaterialer I kan finde.
- Tæl sammen til de otte ben på jeres edderkopper

Sang

Hvis jeg ku' bli' en lille bitte mand,
så rejste jeg straks til Krible-krable-land.
Der ku' jeg hop' i edderkoppens spind,
mens græshoppen spillede violin
i Krible-krable, kravle-krybe, kilde-land.



Krible Krable-universet er udviklet i samarbejde mellem Naturvejlederforeningen og DR Ramasjang.



Støttet med udlodningsmidler til friluftsliv

Krible Krable



Græshoppen

Fakta

Græshoppen lægger æg. Når æggene klækker, kommer små nymfer ud af æggene. Nymferne er en lille udgave af den voksne græshoppe, men uden de store vinger. For hver gang nymfen skifter hud, kommer den til at ligne den voksne græshoppe mere og mere. Det kaldes ufuldstændig forvandling. Der er flere slags græshopper. F.eks. markgræshopper og løvgræshopper. De har også forskellige farver, brune og grønne. Ofte kommer farven an på hvor de bor, så de kan camouflere sig.

Markgræshopper er planteædere og løvgræshopper kan både spise kød og planter.

Både hanner og hunner synger. De gnider deres kropsdele mod hinanden. Lyden er helt speciel for den enkelte art.

Aktivitet

- Kan I lave en hoppekongurrence? Hop fra blad til blad. Kan I hoppe højt? Kan I hoppe langt? Mål evt. jeres hop med en snor.
- Græshoppen kan lave lyde når den gnider benene mod vingerne. Prøv om I kan I lave lyde med ben og arme.

Sang

Hvis jeg ku' bli' en lille bitte mand
Så rejste jeg straks til Krible-Krable-land.
Der ku' jeg hop' i edderkoppens spind,
mens græshoppen spillede violin
i Krible-krable, kravle-krybe, kilde-land.



Krible Krable-universet er udviklet i samarbejde mellem Naturvejlederforeningen og DR Ramasjang.



Støttet med udlodningsmidler til friluftsliv

Krible Krable



Humlebi

FAKTA

Humlebier er med til at bestøve vores frugttræer og buske. Der findes mange forskellige slags humlebier. Nogle bor i huller i jorden og andre laver deres små humlebibo i huler, med tørt mos eller andet blødt materiale. Og hvis de finder en forladt muserede, der lugter godt af musetis, er det bare det bedste sted at bo. Humlebidronningen lægger æg i et børneværelse. Når æggene klækker kommer der larver ud af æggene. Efter et stykke tid forpupper laverne sig. Der kommer arbejder-humlebier ud af pupperne. Arbejder-humlebieerne er stærke og kan bære deres egen vægt af pollen og nektar. Humlebien kan godt stikke, men den er ret fredelig og stikker kun som forsvar, hvis den bliver mast.

AKTIVITETER

- Byg et fint lille humlebibo af pinde og mos.
- Find en blomst som I kan give til humlebien. Humlebien kan suge nektar fra blomsten.

Sang

Hvis jeg ku' bli' en lille bitte mand
Så rejste jeg straks til Krible-krable land.
Der ku' jeg gå på honningrøveri
I blomsterbedet med en humlebi
i Krible-krable, kravle-krybe, kilde-land.



Krible Krable-universet er udviklet i samarbejde mellem Naturvejlederforeningen og DR Ramasjang.



Støttet med udlodningsmidler til friluftsliv

Krible Krable



Myg

Fakta

Myggen begynder sit liv under vand. Hunmyggen lægger sine æg i en sø eller et vandhul. Når det bliver forår klækker æggene og bliver til mygge-larver. Mygge-larverne hænger i vandoverfladen og spiser alger. Når de er tykke nok forpupper larverne sig. Efter et stykke tid klækker pupperne og ud af pupperne kommer der voksne myg. Myggene er nu klar til at flyve.

Hannerne sværmer for hunnerne, som de parrer sig med. Og når hunnerne er parret, finder de et dyr eller menneske som de kan suge blod fra. Blodet giver myggen næring til at producere nye æg.

Aktivitet

- Prøv at fange myggelarver i vandet. Brug net og fotobakker. I kan også se på de små myggelarver med lup.
- Leg at I er myg - drengene danser for pigerne.
- Bagefter kan I prøve at lege at I skal suge blod (fangeleg). Skift mellem at den voksne er myg og børnene prøver at være myg



Sang

Hvis jeg ku' bli' en lille bitte mand,
så rejste jeg straks til Krible-krable-land.
Der ku' jeg flyv' på sommerfuglens ryg,
imens jeg fægted' med en stikkemyg.
i Krible-krable, kravle-krybe, kilde-land



Krible Krable-universet er udviklet i samarbejde mellem Naturvejlederforeningen og DR Ramasjang.



Støttet med udlodningsmidler til friluftsliv

Krible Krable



Sommerfuglen

Fakta

Sommerfuglen lever et kort og flagrende liv. På et år skal den parre sig, lægge æg på en plante, æggene skal klækkes, larverne skal spise sig tykke i blade så de kan forpuppe sig og forvandle sig til næste generation af sommerfugle.

Nogle sommerfugle overvintrer som voksne. Citronsommerfuglen gemmer sig hele vinteren og flyver afsted i det tidligste forår. Andre sommerfugle overvintrer som pupper, godt beskyttet mod frost og uvejr.

Den voksne sommerfugl har kun kort tid til at suge nektar og parre sig. I gennemsnit flyver de kun rundt i én uge inden de dør!

Sommerfugle er meget selektive, når de vælger værtsplanter til deres æg og senere larver. Nældens takvinge lægger f.eks. altid æg på brændenælde!

Aktivitet

- Leg at den voksne er en sommerfugl, der flyver rundt og lægger æg. Børnene er æg. Æggene klækker og bliver til sultne larver. Larverne æder sig tykke og fede i grønne blad. Og så bliver de pludselig mætte og trætte. De bliver alle sammen til pupper. Inde i pupperne forvandler de sig til sommerfugle. Sommerfuglene bryder ud af pupperne og flyver rundt. Sommerfuglene leder nu efter blomster som de kan suge nektar fra.

Sang

Hvis jeg ku' bli' en lille bitte mand,
så rejste jeg straks til Krible-krable-land.
Der ku' jeg flyv' på sommerfuglens ryg,
imens jeg fægted' med en stikkemyg.
i Krible-krable, kravle-krybe, kilde-land



Krible Krable-universet er udviklet i samarbejde mellem Naturvejlederforeningen og DR Ramasjang.



Støttet med udlodningsmidler til friluftsliv