

# Krible Krable

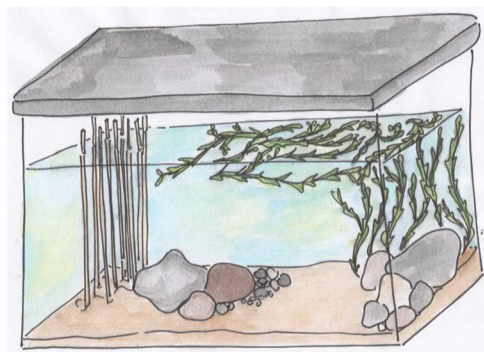


## Vandhuls-akvarie vejledning

Sådan indretter du et godt vandhuls-akvarium

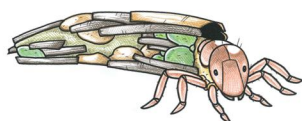
### Du skal bruge:

- Akvarium med låg og evt. lys
- Lille akvariepumpe
- Grus
- Vand fra vandhullet – fyld akvariet 2/3
- Vandplanter fra vandhullet
- Grene, bark eller sten
- Vandhulsdyr fra det lokale vandhul
- Flage foder til fisk

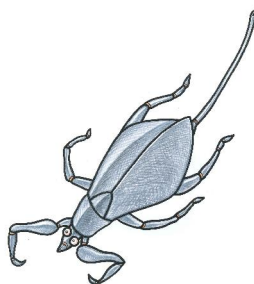


### Sådan gør I:

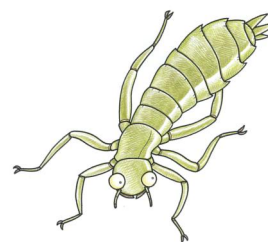
1. Placer akvariet et lyst sted, enten ude eller inde, men aldrig i direkte sollys.
2. Akvariets bund dækkes med ren-skyllet grus.
3. Vandplanterne fæstnes i gruset.
4. Hæld forsigtig vand i akvariet, til det er cirka 2/3 fyldt.
5. Placer en gren, bark eller sten i akvariet – der skal være noget dyrene kan kravle op på
6. Tilslut akvariepumpen og lad vandet stå og bundfælde.
7. Gå på jagt efter vandhulsdyr i jeres lokale vandhul med net og spand. Sortér evt. dyrene i rovdyr og planteædere. Får I for mange rovdyr med hjem, spiser de alle de andre dyr.
8. Sæt dyrene ned i akvariet.
9. Foder et par gange i ugen med en minimal mængde flagefoder til fisk. Overfodring medfører iltsvind og dyrenes død til følge.
10. Følg dyrenes liv og færden – husk at dyrene skal sættes tilbage i vandhullet, når I ikke vil have akvariet længere.



Vårfluelarve



Skorpionstæge



Guldsmednymfe

**Krible Krable – Naturvejlederforeningen i Danmark**

[www.natur-vejleder.dk/krible-krable1](http://www.natur-vejleder.dk/krible-krable1)

Krible Krable universet er udviklet af Naturvejlederforeningen og DR Ramasjang  
Nordea-fonden støtter Naturvejlederforeningens arbejde med Krible Krable

