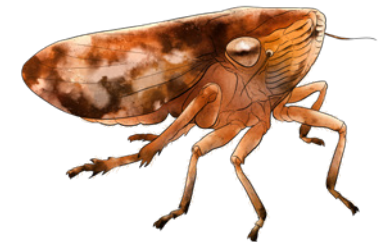
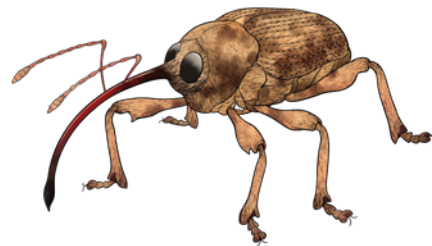
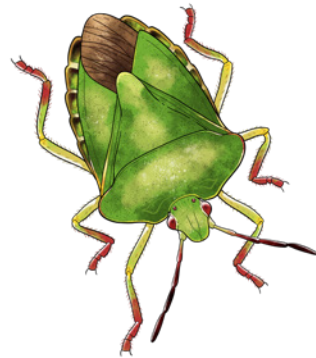
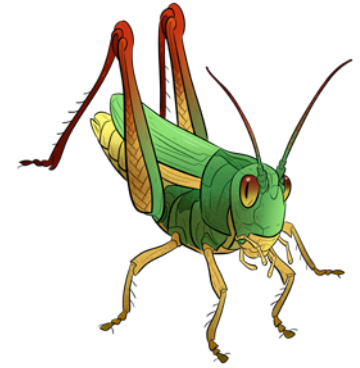


PLANTEÆDERBANKO

Krible Krable



PLANTEÆDERBANKO

<p>Bladlus</p> <p>Agertidselbladlusen lever af at suge plantesaft fra planternes blade og knopper.</p>	<p>Sommerfugl</p> <p>Den voksne dagpåfugleøje lever især af nektar. Larven lever udelukkende af blade fra brændenælder.</p>	<p>Svirreflue</p> <p>Dobbeltbåndet svirreflue lever af pollen og nektar fra blomster. Larverne er rovdyr og æder bladlus.</p>	<p>Græshoppe</p> <p>Enggræshoppe lever af planteføde.</p>
<p>Ugle</p> <p>Den voksne gammaugle suger nektar i forskellige blomster. Larven lever af planter som stor nælde, brombær, kløver, kål mfl.</p>	<p>Tæge</p> <p>Grøn bredtæge lever af plantesaft, som den suger ud fra blade og frugter fra forskellige træer og buske i skoven.</p>	<p>Målerlarve</p> <p>Harlekinmålerlarven lever især af stikkelsbærblade, men kan også spise ribs, slåen og hvidtjørn.</p>	<p>Snegl</p> <p>Lundsneflen æder friske planter, planterester, alger og svampe, som den rasper af med sin tunge.</p>
<p>Humblebi</p> <p>Mørk jordhumble lever af blomsternektar og pollen.</p>	<p>Snudebille</p> <p>Nøddesnudebillen lever af hassel og forskellige frugter fra frugttræer. Larven lever kun i hasselnødder.</p>	<p>Tæge</p> <p>Skræppetægen lever på skræppe, syre og rabarber, men kan også findes på hindbær og andre lavtvoksende planter.</p>	<p>Cikade</p> <p>Skumcikaden lever af at suge saft fra mange forskellige plantearter med den lille leddede sugesnabel.</p>